

# Mobilitet og møteplasser i Andøya

Laget av Selmer, Joakim, Teo, Alisa og Leon

# Ulike problemer med transport og mobilitet i Andøy

---

- For lite buss
- Gang på Andenes
- Dårlige og opprevne veier



## Løsninger for buss

---

- Flere busstopp
  - Evt. Nye bussruter
- Flere bussturer om dagen
  - F.eks. 4 ganger på øst- og 4 ganger på vestsiden av øya



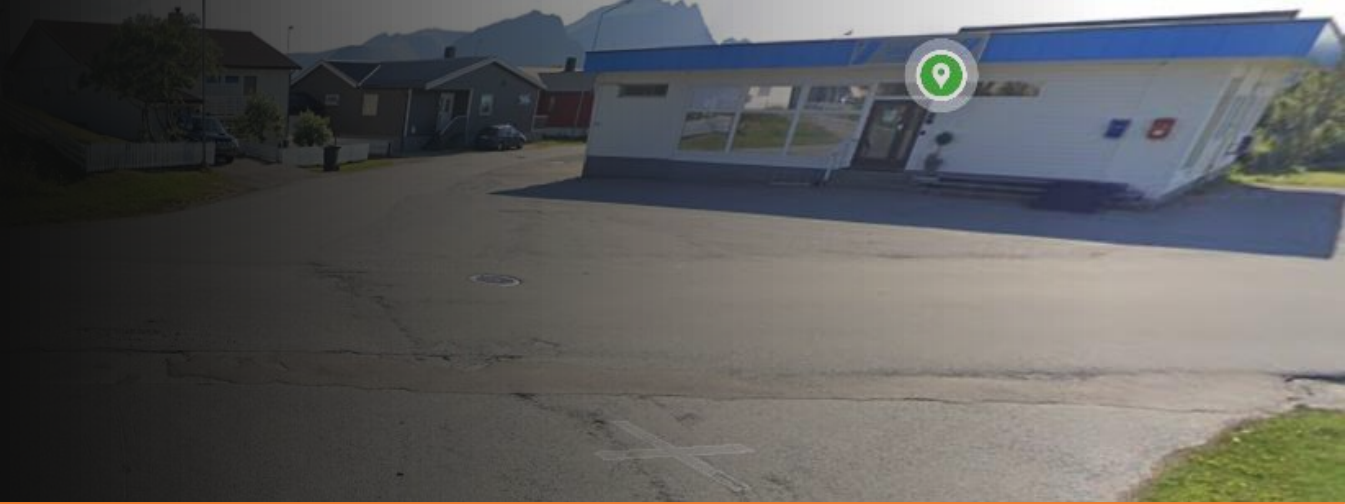
# Løsninger for gangfelt på Andenes

- Lite gangfelt utenfor sentrum burde bygges flere
- Fornye asfalten til gangfeltene

# Løsninger for dårlige veier

---

- Legge ny asfalt
  - På lengre strekninger istedenfor å fikse ett og ett hull



## Møteplasser

---

- Åpne discoduck
- Pusse opp eller rengjøre folkets hus



Takk for oss



# Møteplasser og opplevelser



Av Elena, Trym, Amalie, Simon, Thea og Truls



**Hvilken møteplass vil vi ha?**

# Noe lignende «Ungdommens Hus»

- Hva skal den inneholde?
- Hvilke aktiviteter er mulige på denne plassen?

Bilde: Øyvind Arvola



**Hvor skal møteplassen være?**

# Ved siden av paviljongen på Andenes

- Muligheter for transport?
- Hvorfor ved paviljongen



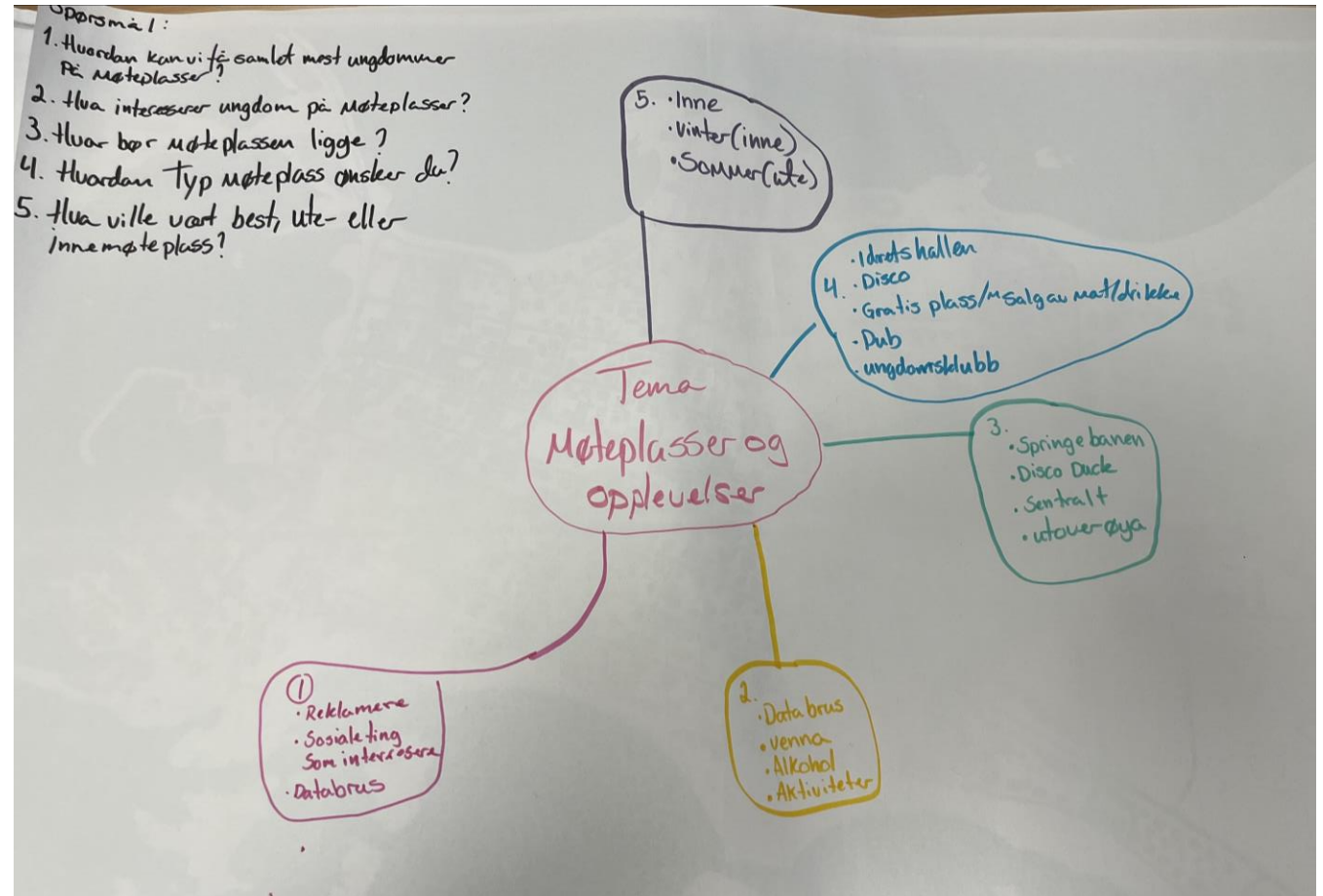
# Ekstra tilleggsinfo om møteplassen

- **Åpningstider: Hele uken: kl. 17-24**
- **Aldersgruppe: 7-10. trinn og 15-20år**

# Forslag til Møteplass

Av Linea, Chanel, Magnus, Isak og Leevi.

# Tankekartet og intervju:



## Utfordringen: Lite Møteplasser.

- **Løsning:**
- Ordne flere og forskjellige typer møteplasser.

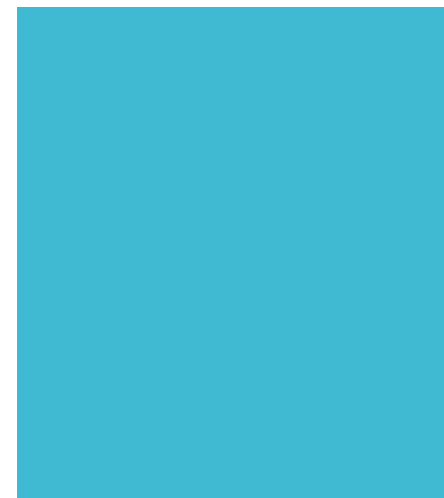




# Hvordan kan det løses?

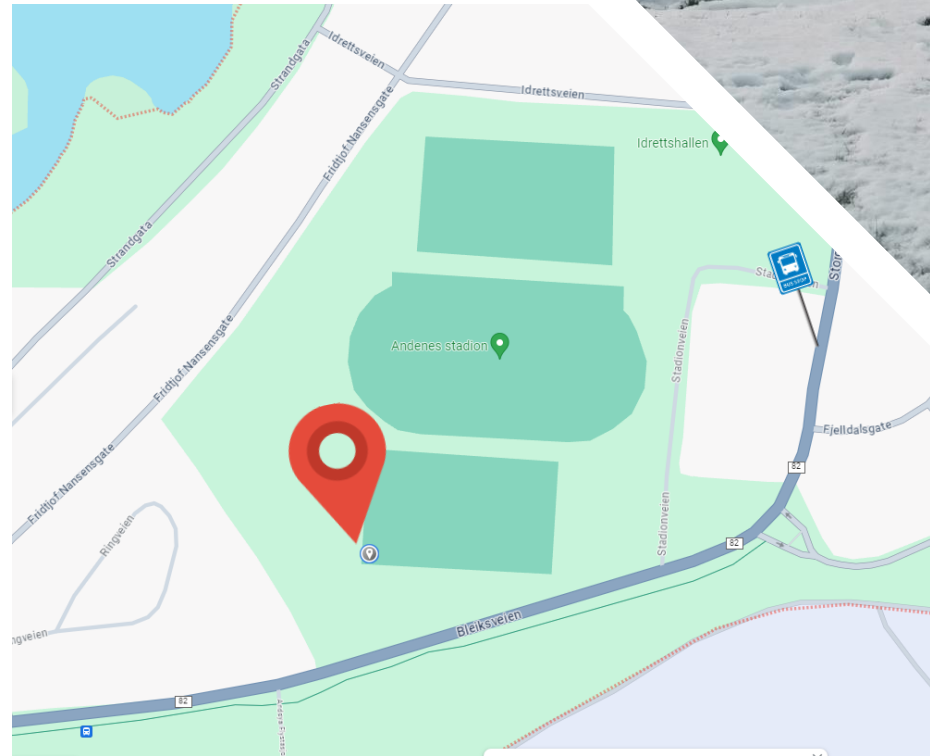
Pusse opp ungdomsklubb

Bygge en lekeplass



Leevi Adam Jarinpoika  
Lappalainen

Hvor skal den  
være?



## Eksempler på hvor de har løst det andre plasser:

### Ungdomshuset i:

Harstad, Mo i rana, Fauske og Alta.

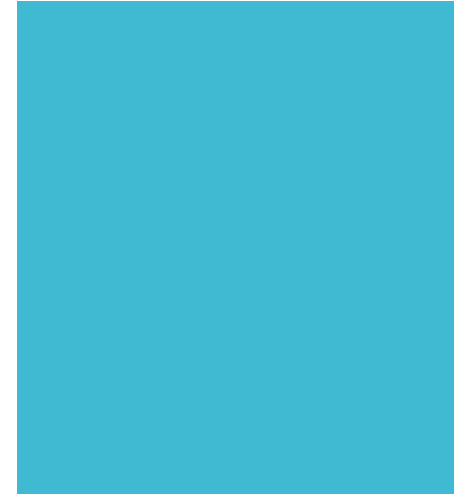
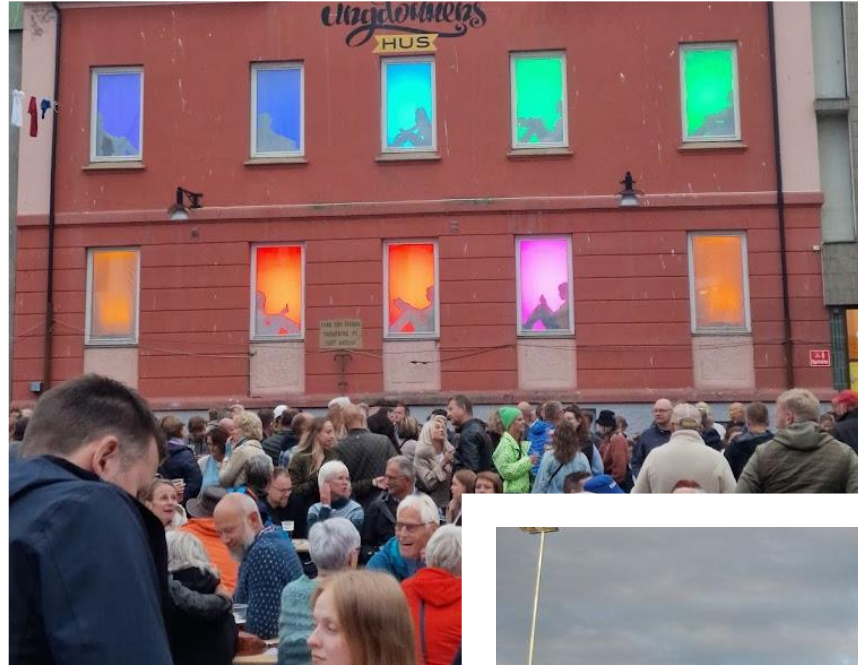
Gratis, kreativ og sosial fritidsklubb.

### Charlottenlund aktivitets- og friluftspark:

Populært friluftss område både på sommeren og vinteren.

Tilrettelagt for forskjellige aktiviteter.

Tilrettelagt for personer med funksjonsvariasjoner.



# Innhold:

- Kasino
- Spillrom
- Musikk
- Dansegulv
- Biljard
- Bowlingbane



# Hvordan skal man komme seg dit?

Kollektiv transport.

Gå avstand.

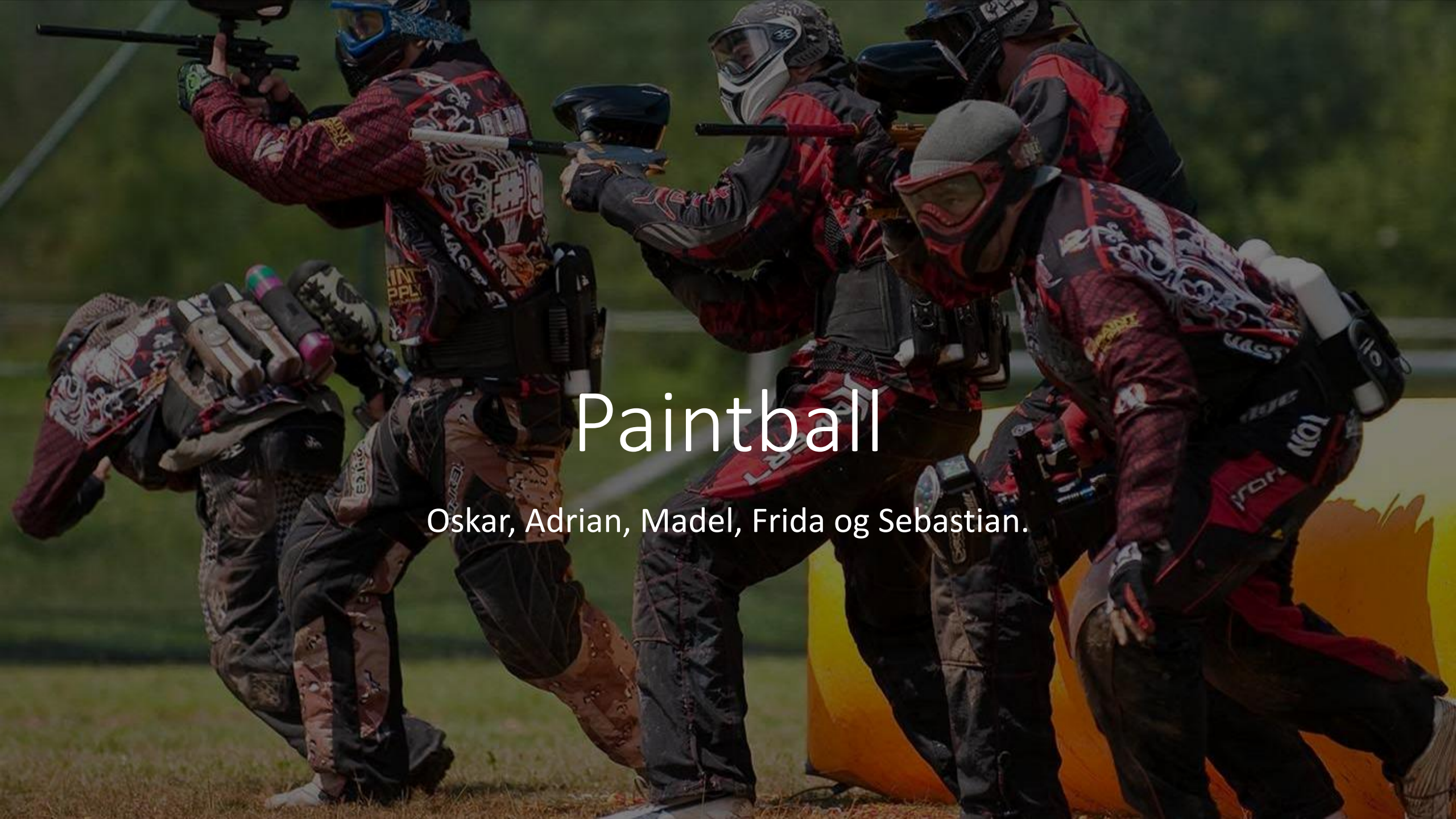
Å bli kjørt.



## Åpning og Alder

- Åpningsforslager på denne fiktive ungdomsklubben vi vill ha.
- Tirsdag, Fredag og Lørdag
- Tirsdag og Fredag: 19:00- 23:00
- Lørdag: 19:00- 02:00
- Aldersgrense: Ungdomskolen-vg3.



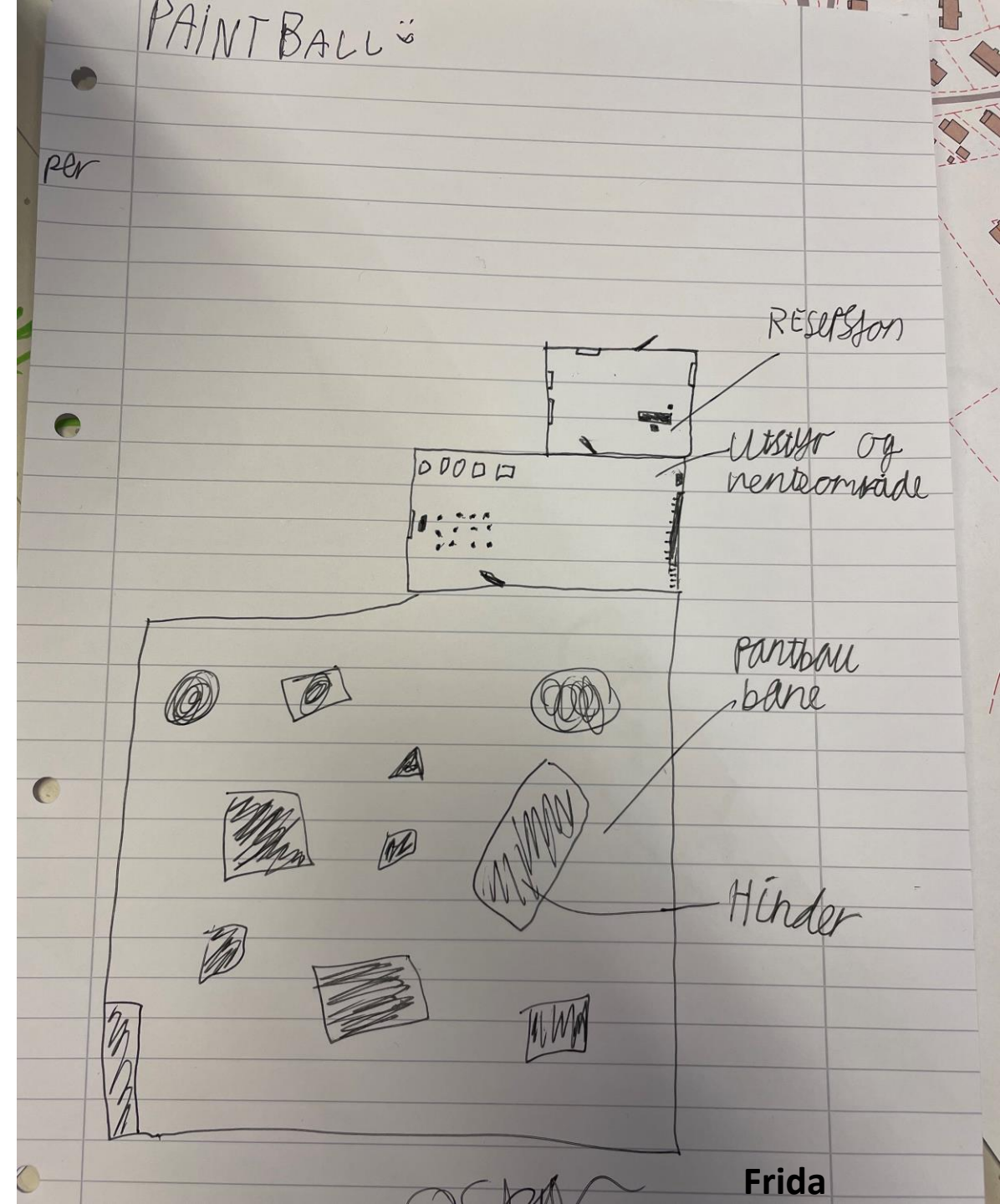


# Paintball

Oskar, Adrian, Madel, Frida og Sebastian.

# Området og aktivitet

- Gressbanen ved siden av idrettshallen
- Paintball







## Inneholde:

- Ting å gjemme seg bak
- Personale



## Hvordan skal dette gå rundt?

- ❖ Det skal koste 50 KR NOK per runde.
- ❖ Hele opplegget er 16 og oppover.



# Hvordan komme seg dit?

- ❖ Man kan selvfølgelig gå eller sykle til banen
- ❖ Det kan bli satt opp taxi eller buss for folk som ikke er fra Andenes.



# Åpninger

- 16:00- 20:00
- Helgene

# Eksempler på andre møteplasser

**Sniper paintball, Drammen**



**Skavli paintball**



An aerial photograph of a busy city intersection. The scene is filled with various vehicles including cars, motorcycles, and a large blue bus. The roads are lined with lush green trees, and the overall atmosphere is one of active urban mobility. The text 'Mobilitet og Trafikk' is overlaid in the center in a large, white, sans-serif font.

# Mobilitet og Trafikk

---

Laget av

Kristian, Karlise, Sigunn, Herman og Magne

# Innhold

---

Tankekart

---

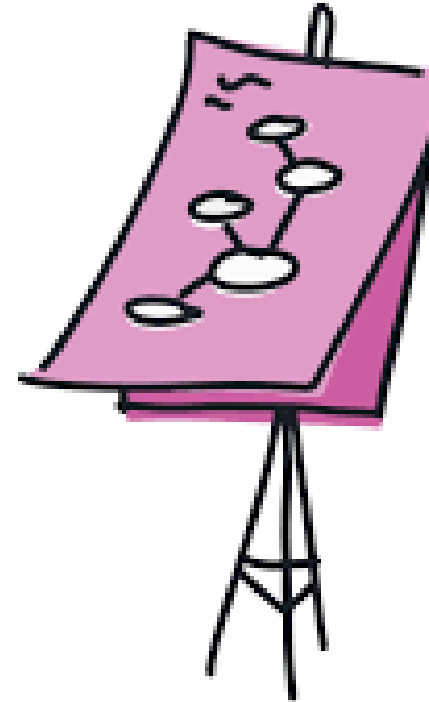
Transport

---

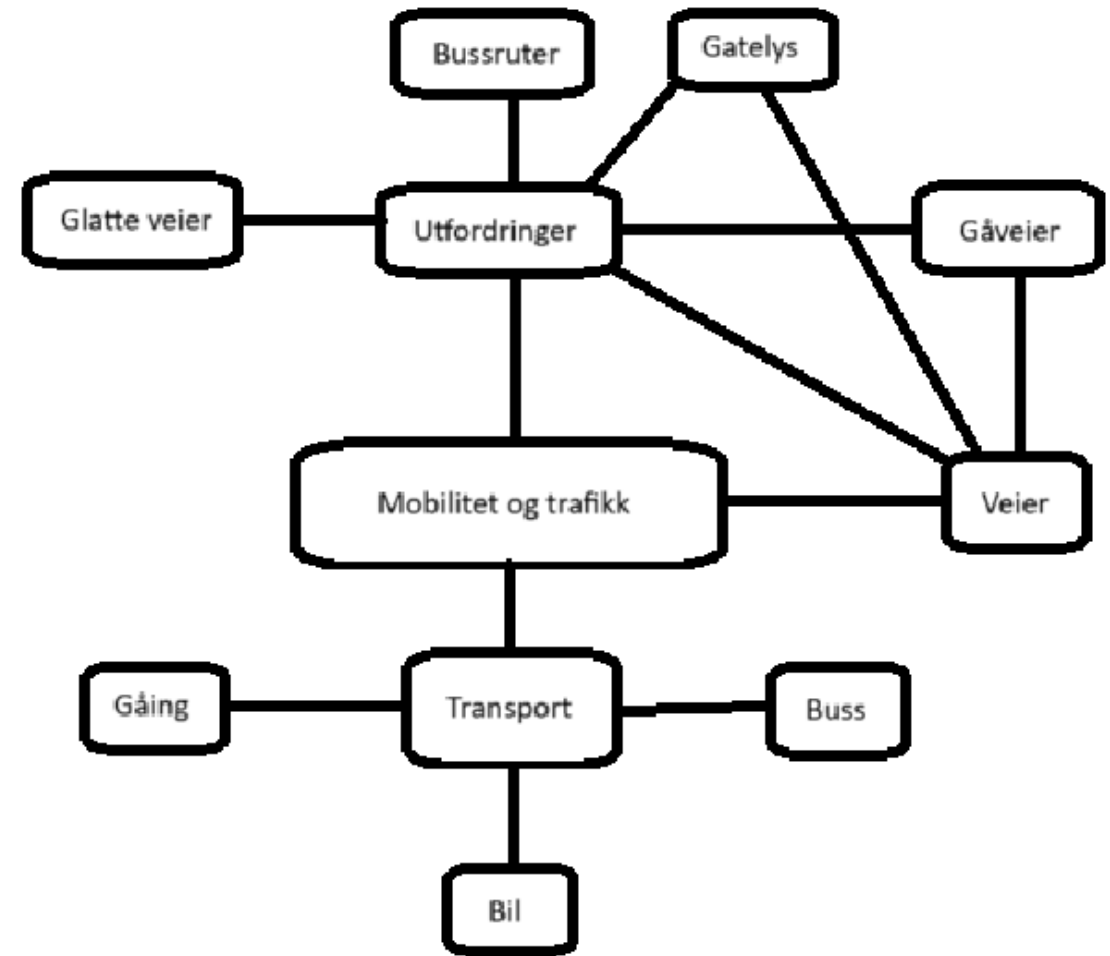
Utfordringer

---

Sammenligning



# Tankekart





# Transport

A white bus is shown from a front-three-quarter view. The destination sign above the windshield reads 'SORTLAND'. The license plate is 'VF 96652'. The number '234' is visible on the front bumper. The bus is parked on a paved area with a building and a cloudy sky in the background.

**Buss**

**Bil**

**Gåing**

**Sykkel**

# Utfordringer

Dårlige veier

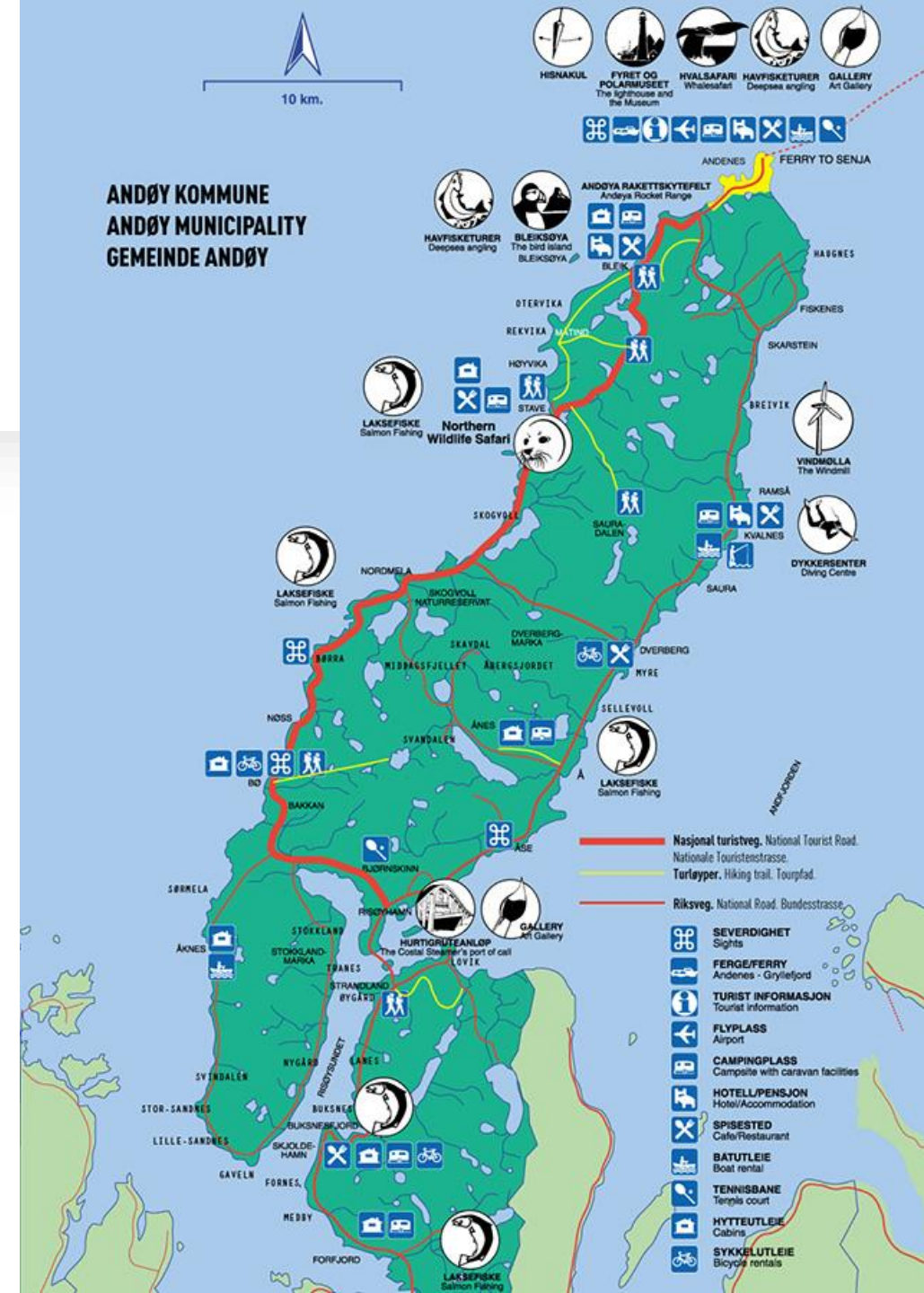
Glatte veier

Gåveier

Gatelys

Busstopp

Busstruter



# Dårlige veier

Skrekkens  
kapittel

Mange  
hull

Kan  
forbedres

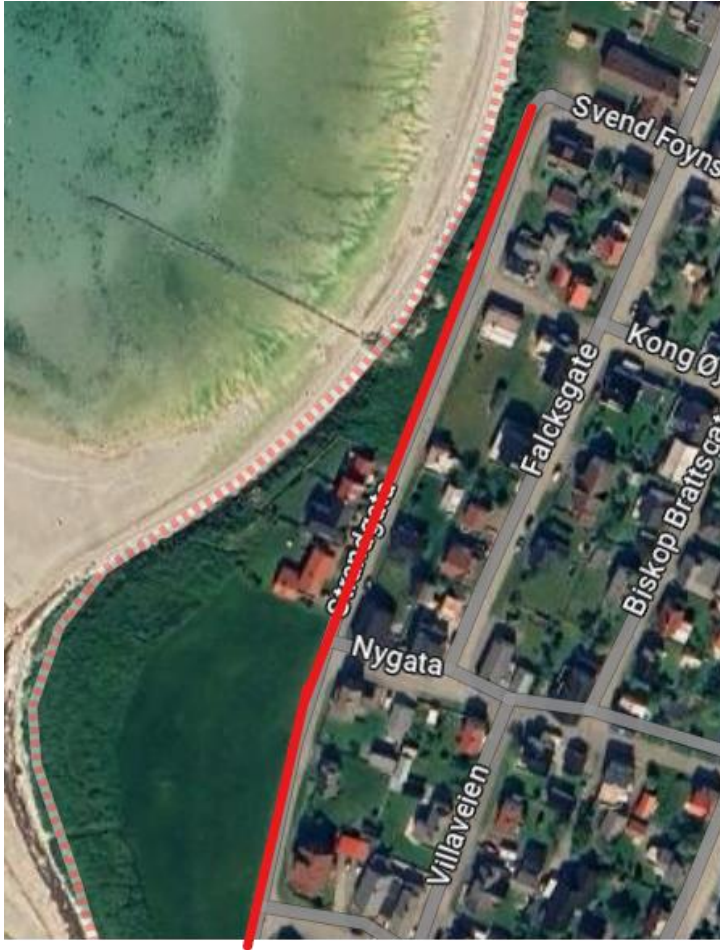
Enkelte  
plasser er  
de veldig  
dårlige

Glatte veier

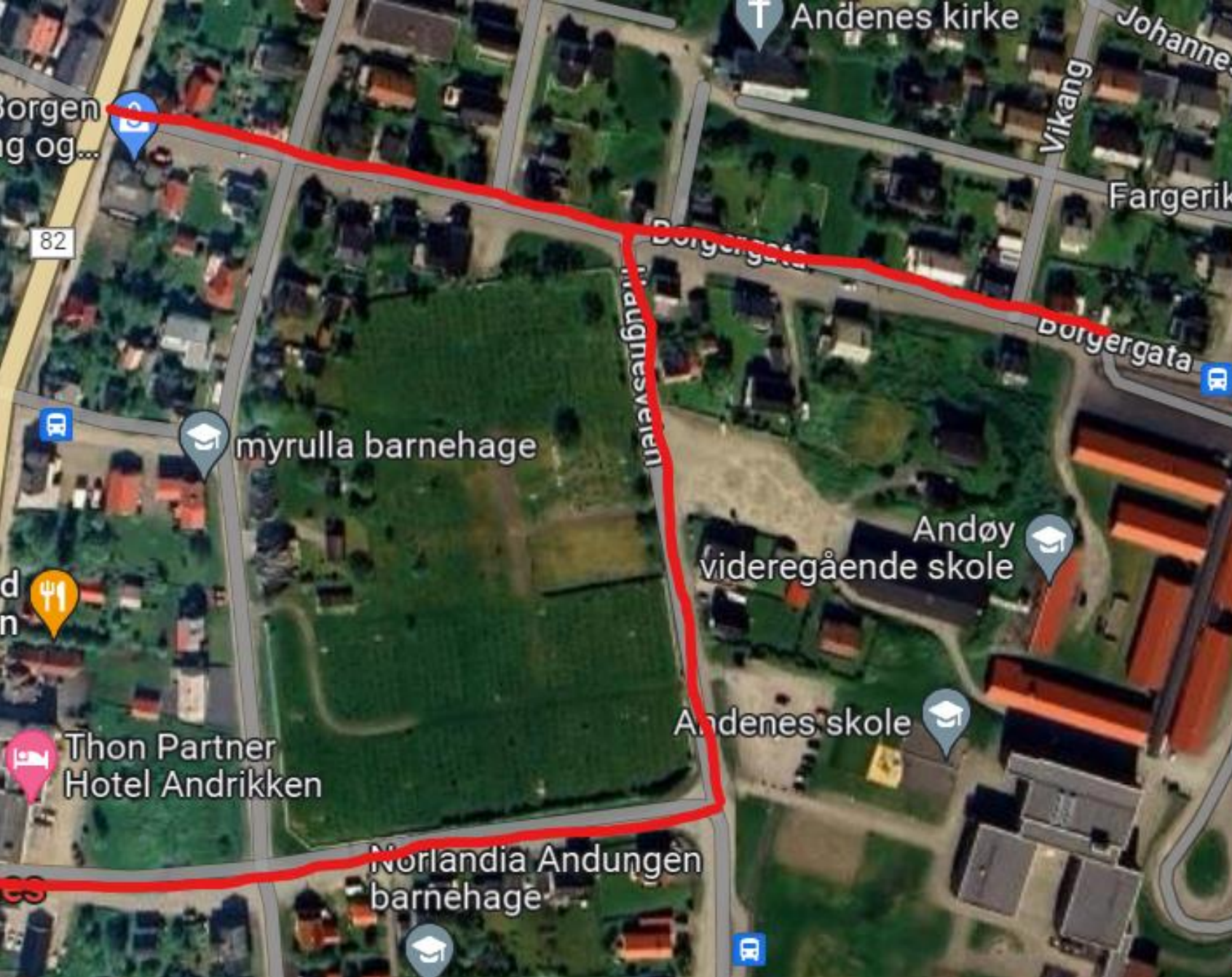


- Lite salting/grus
- Vanskelig å gå
- Mulighet for fare

# Gatelys



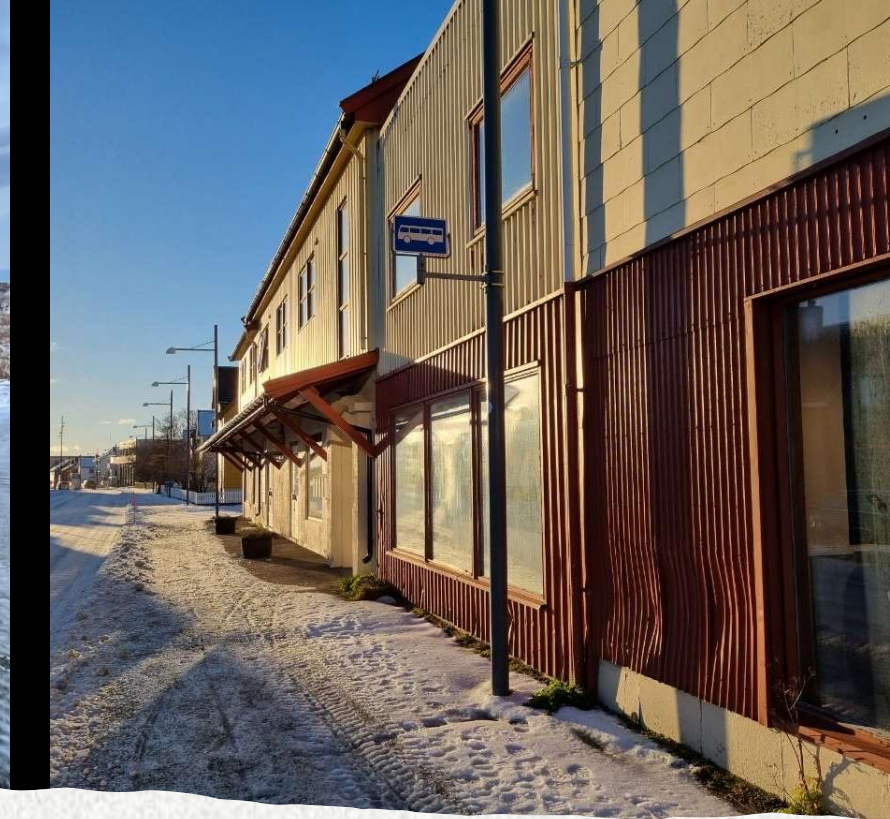
- Stort mangel
- Farlig
- Strandgata



# Gåveier

---

- Stort mangel
- Utrygt
- Våres forslag



# Busstopp

- Skur
- Gamle busstopp
- Tas ikke ned

# Bussruter

- Til Sortland
- 10:00
- 13:00
- 19:45
- Fra Sortland
- 17:00





# Sammenligning

---

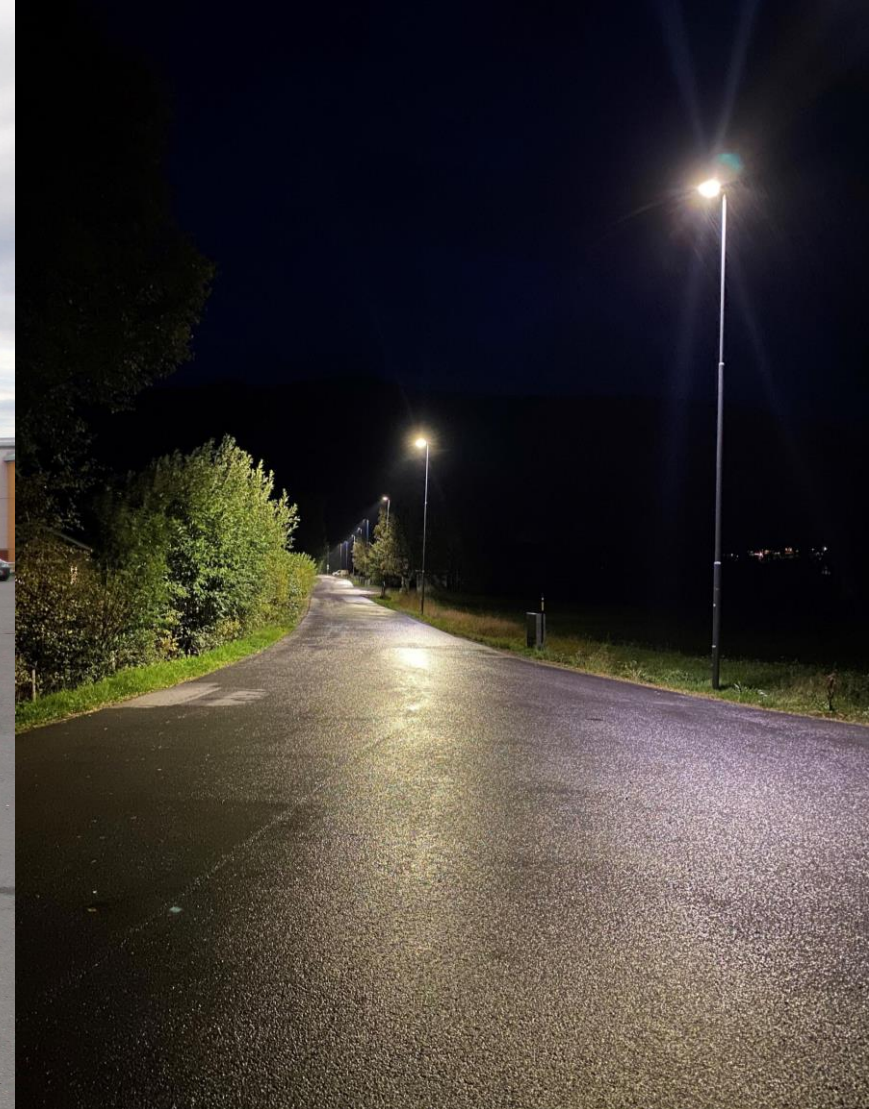


- Trondheim
- Målselv
- Andøya





Trondheim



Måselv



Andøy



# Kilder

- [\*\*\*Smart mobilitet | Digital-T\*\*\*](#)

- [\*\*Fleste-Bilder-Er-Tatt-Selv.no\*\*](#)

[\*\*Målselv er på vei mot undergang  
— og det koster skattebetalerne  
dyrt - folkebladet.no\*\*](#)

[\*\*På sykkel i Trondheim | Hvor  
kan man melde inn dårlig asfalt,  
farlig hull på fortau\*\*](#)



# Møteplasser

Asha, Tilje Karoline, Hanna, Mats, Felix, og Storm

**Hvordan**

- snakke med ordfører
- mindre the whole peager
- kvinnen betaler
- Loge ordning

**Utseende**

- Mellom ting nytt og gammel
- Der det passer inn
- som et hus
- = ikke så røye

**Kostnad**

- 2,5m
- Øyefondet
- Nokke

**Noteplass**

**Alder**

- Alle
- 07-04
- 16↑
- 8-3 ugs

**Sted**

- Midt på øya
- Overalt
- Per Andersen

**Type**

- Bar 18+
- Skytobare
- Håndverk
- Skate park
- Kjøpesenter



Andenes





# Løpebane

- 
- Kjøpesenter
  - Burger King
  - Klesbutikker
  - Frisørsalong
  - Håndverk
  - Osv.....
  - Gå, buss, og kjøre dit osv..
  - Busser skal gå hver time (buss-system må ordnes)
  - parkeringsplass: -> under bygget
  - Alle aldersgrupper ( kommer an på hvilke butikker som er i bygget)
  - åpningstid – 10:00 til 23:00 hver dag uteom søndag



# Eksempel på et kjøpesenter

---

- Stavanger, Norway
- Magasin Blaa





# gravplassen

- Møteplass for ungdommer
- Flytte gravplassen
- Lage bygg med forskjellige aktiviteter



