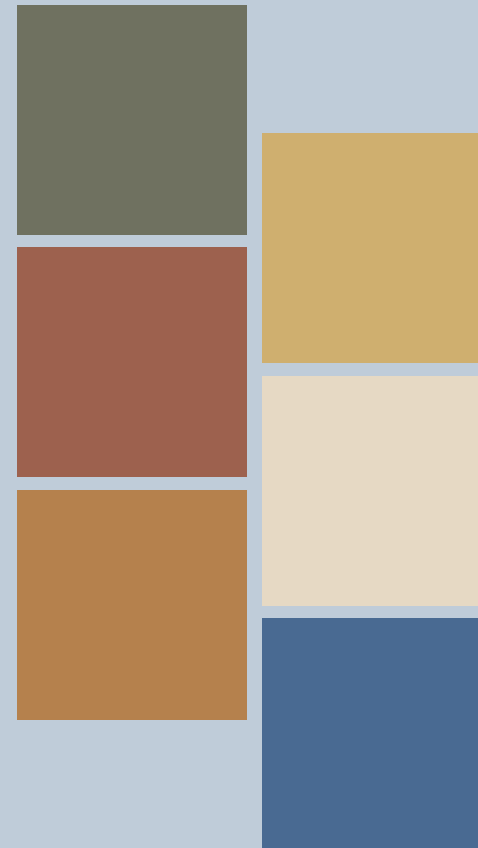


S 40 40 - Y70R	S 60 10 - G70Y	S 40 40 - R90B	S 50 30 - Y80R
S 20 40 - Y10R	S 05 02 - Y	S 30 50 - Y30R	S 40 20 - R90B
S 30 50 - Y90R	S 15 15 - Y50R	S 03 00 - N	S 30 10 - G
S 05 05 - Y10R	S 30 20 - G30Y	S 40 20 - Y30R	S 10 30 - Y30R
S 20 30 - R90B	RAL 8029	S 10 05 - Y30R	S 60 10 - Y70R

FARGEPALETT FOR

# ANDENES



## OM ANDENESPALLETEN

Fargepaletten for Andenes er basert på fasadefargene som allerede pynter opp gatene her lengst nord på Andøya. I Nord-Norge der lange grå vintre preger tettstedene er det ofte varme eller sterkt kulørte farger (dvs sterk farge, intens farge) som er best ut i kontrast med den mørke sesongen. Nyanser av engelskrød eller okergul har ofte blitt brukt på steder som Andenes og det ser vi fremdeles mange eksempler på her, ispedd fine grønn- og blånyanser.

Det finnes mange måter å bruke farger på huset sitt. Mange materialer har fine egenfarger som vil endres og få fine patina-nyanser over tid, murhus og grunnmurer kan pusses i egne farger, men aller vanligst på Andenes er det å male huset for å få frem ønsket farge. Ulike deler av veggen, mur, karmen, dører og tak kan bære egne farger, slik du kan se eksempler på på neste side.

Å leke seg med farger og kombinasjoner på eget hus og i nabolaget er morsomt, og gjør mye for å øke attraktiviteten til , og forskjønne Andenes. Med Andenespaletten har du noe å ta utgangspunkt i neste gang du skal male huset ditt.

OBS: Fargene i denne trykksaken gjenspeiler ikke nødvendigvis hvordan fargen vil se ut etter den er malt. Vi anbefaler alltid å hente ut prøver fra en malekatalog ved din lokale fargehandel.

