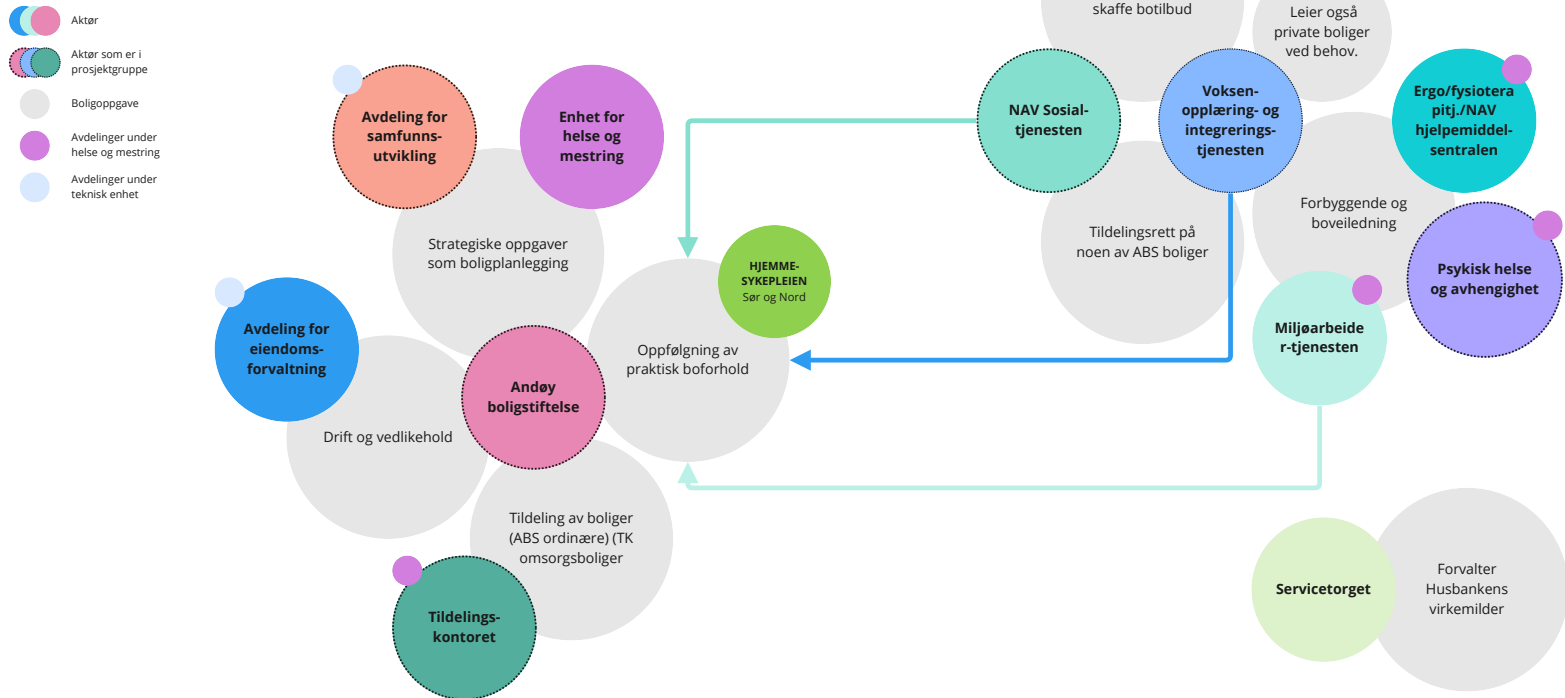


AS-IS Aktørkart for aktører med boligoppgaver i Andøy kommune

Kartet viser en oversikt over hvilke avdelinger og enheter i Andøy kommune som har operative og strategiske boligoppgaver.





Lotta Ung m. nedsatt funksjonsevne

Beskrivelse av arketypen

Lotta, 24 år, asberger, ufør men jobber deltid gjennom varig tilrettelagt arbeid.

Lotta er fra Andøy og bor hos foreldrene sine på Andenes. Hun skulle gjerne bodd i egen bolig, så hun kan bestemme mer over eget liv. Hun har en lav men stabil inntekt gjennom uføretrygd.

Lotta vil bo nærme venner og familie, og der det er ting å gjøre. Foreldrene er skeptiske til at Lotta skal flytte ut uten å ha en omsorgsperson som kommer innom, eller et dagtilbud for ungdom hun kan oppsøke.

Behov

- Flytte ut og bo selvstendig
- Nærhet til nettverk
- Bolig med sosialt fellesskap
- Gangavstand til tjenester og butikk, eller kollektivtilbud

Typiske utfordringer

- Trenger oppfølging i hjemmet, men ikke et passende tilbud
- Føles utrygt å bo i boligstiftelsens boliger
- Lav, men stabil, inntekt

Særlig for Andøy Kommune

9%

av uføre bor med foreldrene sine i Andøy, sammenlignet med 6% nasjonalt.

Kilde: Boligsosial monitor.

Kommunens ansvar

Tildelingskontoret tildeler tjenester og omsorgsboliger. Forvalter startlånsordningen. NAV: bidrar til økonomisk trygghet. Boligsosialloven.



Bjørn Eldre

Beskrivelse av arketypen

Bjørn, 81 år, pensjonist,

Bjørn har bodd i Andøy hele livet, i en mindre bygd sør på Andøya. Bor alene etter å ha mistet ektefelle, og har barn som bor noen timer unna.

Bor i hus med tre etasjer, som ikke er tilgjengelig utformet. I det siste er han blitt mer ustødig til bens, og redd for å falle hjemme. Følges opp av hjemmesykepleien, som er innom en gang om dagen for å gi medisiner.

Har en vennegjeng han møter på kafé en gang i uka. Kjenner seg ellers ensom, og liker ikke lenger å kjøre bil.

Behov

- Føle seg trygg i egen bolig
- Mindre, og tilgjengelig, bolig
- Bo i nærheten til tjenester og butikk
- Sosialt fellesskap

Typiske utfordringer

- Bor i for store, lite tilgjengelige, hus
- Eier ofte eldre hus, av lav verdi
- Lang venteliste på bemannet omsorgsbolig

Særlig for Andøy Kommune

15%

av befolkningen i Andøy vil være 80 år eller eldre i 2050, en høyere andel enn både Nordland (13%) og Norge (10%). Kilde: SSB.

Kommunens ansvar

Tildelingskontoret tildeler tjenester og omsorgsbolig. Helse- og omsorgstjenesteloven. Boligsosialloven.



Kristine

Vedvarende lavinntekt

Beskrivelse av arketypen

Kristine, 35 år, alenemor, jobber i servicebransjen

Kristine flyttet til Andøy som voksen, og har lite nettverk. Hun har en sønn i barneskolealder.

Har leid bolig hos boligstiftelsen i flere år, og har hatt det stabilt økonomisk til tross for lav inntekt. Har nylig gått gjennom et samlivsbrudd, og mistet oversikt over økonomien. Har fått utkastelsesvarsel av boligstiftelsen.

Kunne tenke seg å eie egen bolig, men har ikke vurdert det som realistisk. Får ikke lån i vanlig bank og har lite muligheter til å spare.

Behov

- Trygg oppvekst for sønnen, i nærmiljøet han er kjent i
- Ønsker en økonomisk stabil situasjon

Typiske utfordringer

- Startlånsordningen lite kjent
- Få boliger til salg i Andøy
- Lite utskiftning i boligstiftelsens boliger

Særlig for Andøy Kommune

14%

av barn i Andøy bodde i husholdninger med lavinntekt i 2022, sammenlignet med 12% nasjonalt.

Kilde: Boligsosial monitor.

Kommunens ansvar

Forvalter startlånsordningen. NAV: bidra til økonomisk trygghet. Boligsosialloven.



Trine

Rus og psykisk helse

Beskrivelse av arketypen

Trine, 41 år, uføretrygd som hovedinntekt

Trine er fra Andøy, og har slitt psykisk og med rusmiddelavhengighet siden tenårene. Hun er uten fast bolig og har nettopp vært på avrusning og behandling utenfor kommunen.

Hun får ikke leid noe privat, og trenger hjelp fra kommunen for å finne sted å bo. Dårlige perioder psykisk kan gjøre at hun forsømmer leiligheten, eller at hun gjør skader på boligen.

Trine ønsker å holde seg rusfri, leve trygt og godt, og på sikt få seg en deltidsjobb.

Behov

- Nytt nettverk
- Bomiljø skjermet fra tidligere miljø
- Gangavstand til tjenester og butikk, eller kollektivtilbud

Typiske utfordringer

- Utfordrende å holde seg rusfri
- Opphopning av kommunale boliger med mennesker med samme utfordringer
- Å skaffe nytt nettverk i en liten kommune
- Lav betalingsevne

Særlig for Andøy Kommune

15

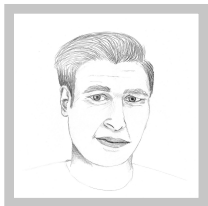
personer i Andøy kommune er i LAR-programmet. Det er relativt store utfordringer i forhold til kommunens størrelse. Øksnes kommune har ingen pasienter i LAR.

Kommunens ansvar

Psykisk helse og avhengighet: behandler.

NAV: bidrar til økonomisk trygghet og midlertidig botilbud.

Boligsosialloven.



Hamza Bosatt flyktning

Beskrivelse av arketypen

Hamza, 45 år, ferdig med introduksjonsprogram, utdanner seg til å bli helsefagarbeider

Kommer fra Afghanistan, som overføringsflyktning (OFF) og har bodd i Andøy i fire år. Har kone som ikke er i jobb og to barn.

Leier i dag i en av boligstiftelsens boliger. Familien synes de bor usentralt, da de ikke har bil. Det blir langt å gå fra der de bor til jobb og å hente barn. De bor nært et busstopp, men bussen går sjeldent, og i lengden blir det dyrt å ta buss med hele familien.

Savner et sosialt fellesskap i Andøy og møteplasser.

Behov

- Bo mer sentralt, med gangavstand til tjenester og butikk, eller kollektivtilbud
- Sosialt fellesskap
- Trygt bomiljø for barna

Typiske utfordringer

- Har ikke bil, dyrt med kollektivt
- Boligstiftelsens boliger oppleves usentrale
- Får ikke lån i vanlig bank
- OFF trenger botrening over tid

Særlig for Andøy Kommune

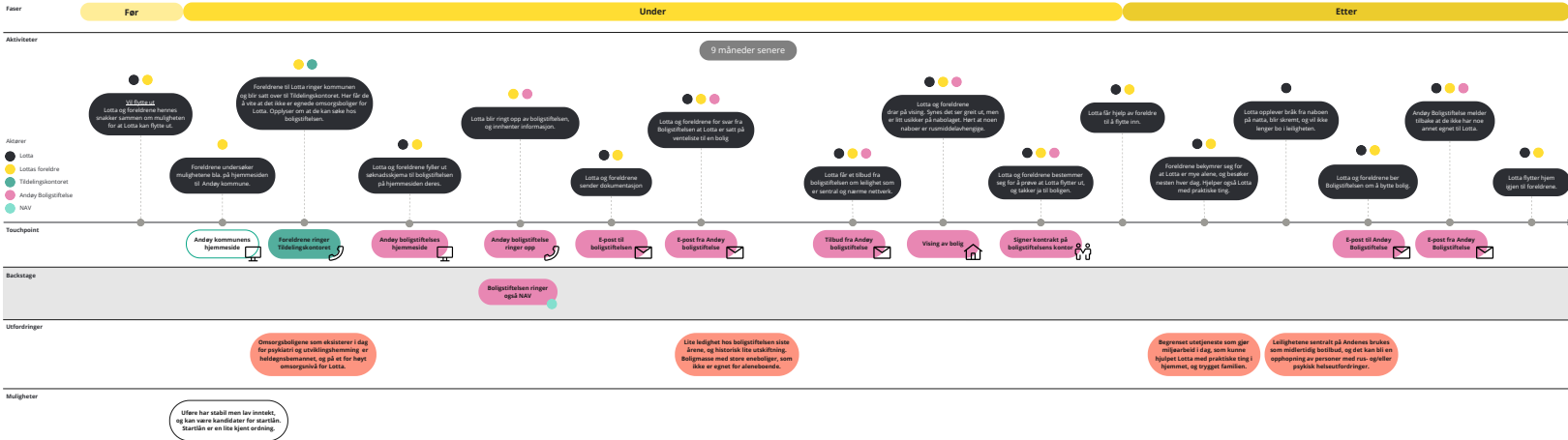
1,9%

var andelen bosatte personer per innbygger i Andøy i 2022, mot 0,6% i Norge og 1% i Nordland. Kilde: Imdi.

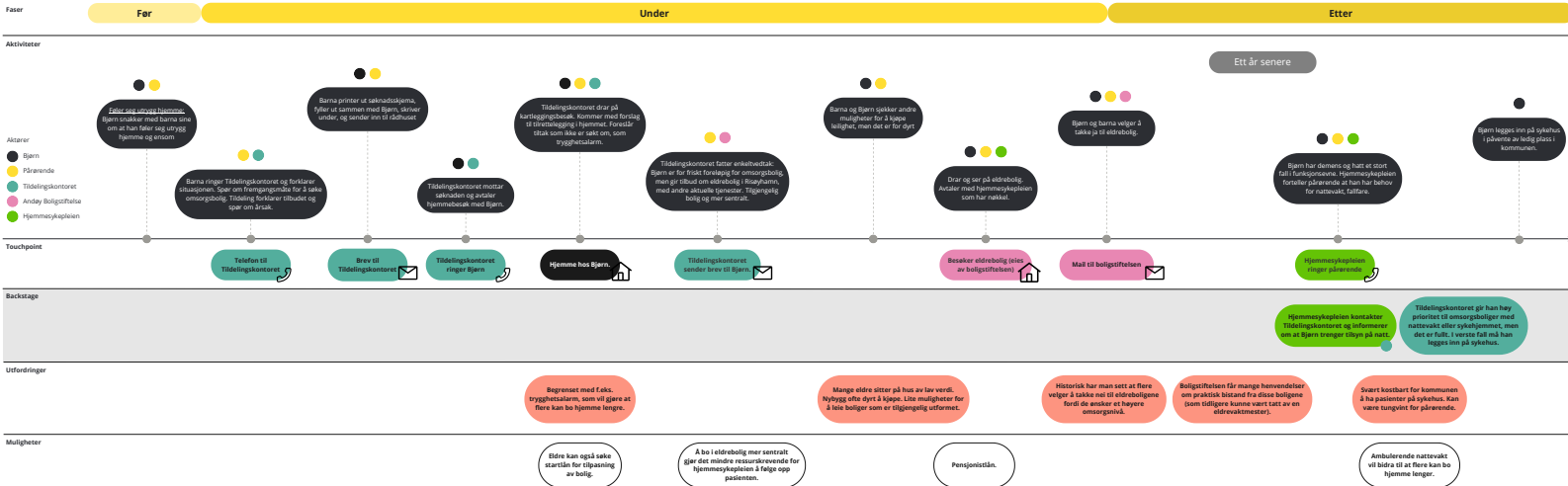
Kommunens ansvar

Andøy kommune: mottar tilskudd for å følge opp i 5 år. NAV: bidra til økonomisk trygghet. Boligsosialloven.

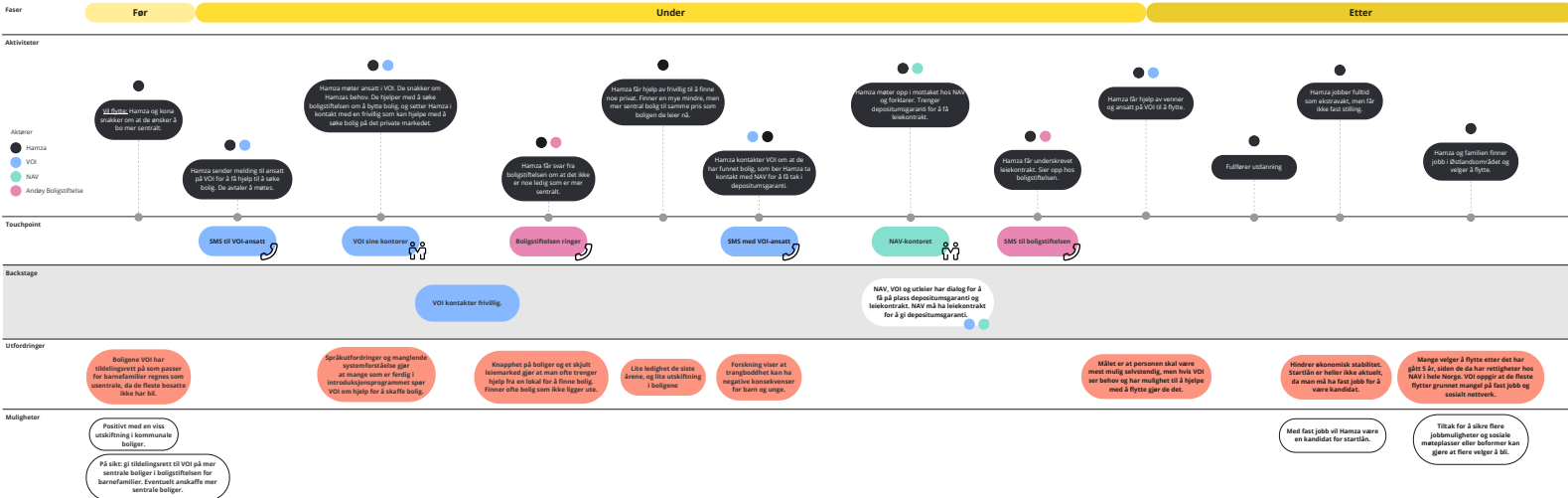
AS-IS brukerreise for ung med nedsatt funksjonsevne
Tildeling av kommunale boliger i Andøy kommune



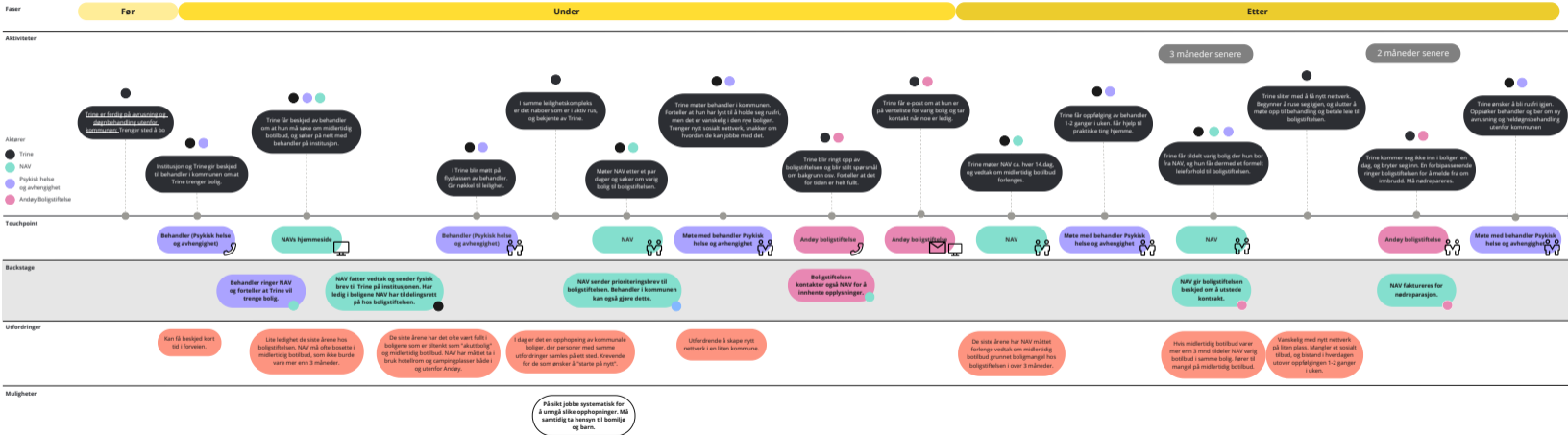
AS-IS brukerreise for en eldre med omsorgsbehov
Tildeling av kommunale boliger i Andøy kommune



AS-IS brukerreise for bosatt flyktning
Tildeling av kommunale boliger i Andøy kommune



AS-IS brukerreise for person med rusmiddelavhengighet
Tildeling av kommunalt disponerte boliger i Andøy kommune



AS-IS brukerreise for vedvarende lavinntekt
Tildeling av kommunalt disponerte boliger Andøy kommune

