



ANDØY KOMMUNE

Teknisk

Adressat

MOTTAKTER IHHT ADRESSE LISTE

Deres ref.

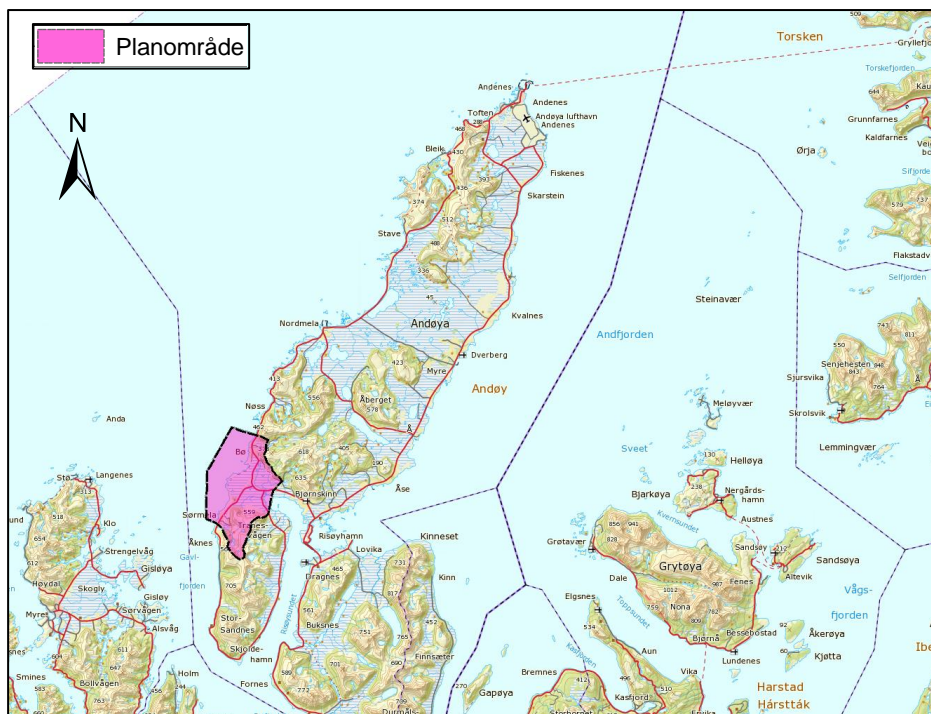
Vår ref.
17/886

Dato:
01.11.2017

VARSEL OM PLANSTART OG FORSLAG TIL PLANPROGRAM

Områdereguleringsplan for Andøya Space Port. Bømyra, Andøy kommune.

I henhold til Plan- og bygningsloven § 12-1, 12-2, 12-8 og 12-9, samt forskrift om konsekvensutredning, varsles oppstart av planarbeid for Andøya Space Port. Planvarsel omfatter planstart med planprogram. Samlet areal på planområdet er 46 km².



Kart 1 Planområdets beliggenhet på Andøya, her markert med rosa omriss.

Gjeldende planstatus

Forslag til planområde er i kommuneplanens arealdel for Andøy kommune 2013-2024 avsatt til LNFR (Landbruk, natur, friluftsliv samt reindrift) formål.

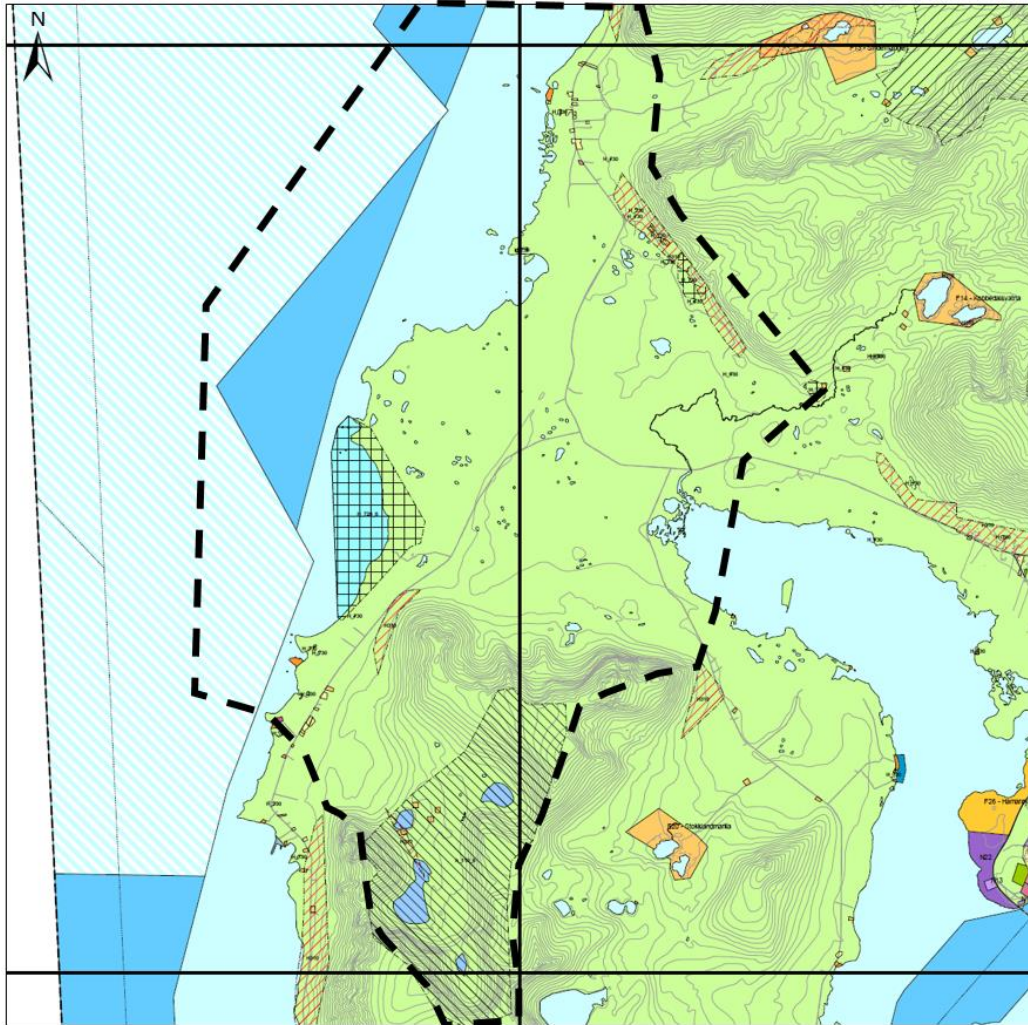
Postadr.:
Postboks 187
8483 Andenes

Telefon:
76 11 50 00

Telefaks:
76 11 50 15

Bankgiro:
1503.45.45674

E post:
postmottak@andoy.kommune.no



Kart 2. Planområdets status i kommuneplanens arealdel. Ligger i stor utstrekning innenfor formål LNFR (landbruk, natur, friluftsliv og reindrift). Det er enkelte mindre boligfelt og felt for fritidsbebyggelse knyttet til bygda Bø og Sør-Mela / Åknes. Planområdet er vist med svart stiplet omriss.

Planområdets avgrensing

Planområdets utstrekning er satt til område som kan bli berørt av planlagt tiltak, hvor sikkerhetssoner ved utskytning er vesentlig vektlagt. Med det menes tiltakets potensielle påvirkning, direkte eller indirekte, mot nærliggende områder.

Det er også lagt vekt på å definere planområdet slik at vi med stor sikkerhet vil kunne føre frem nødvendig infrastruktur til tiltaksområdet dersom dette viser seg nødvendig, uten å måtte starte planarbeidet på nytt.

Etter at planprogram har vært lagt ut til offentlig ettersyn og merknader til planprogrammet er kommet inn, kan det bli aktuelt å redusere planområdet i betydelig grad.



Kart 3 Planområde og mulig tiltaksområde.

Formål

Andøya Space Center AS planlegger å etablere en ny rakettskyttebase; Andøya Space Port, i Børvågen og/eller på Bømyra i Andøy kommune. Det skal utredes for etablering innenfor eiendommer i foreslått tiltaksområde (se kart 3). Det skal utredes behov for nødvendig infrastruktur innenfor planområdets utstrekning. Her skal det vurderes behov for masseuttak, veiomlegging, vannbehov og øvrig infrastrukturbehov.

Det er den formelle planlegging for områdeplan med konsekvensutredning etter Plan- og bygningsloven (PBL) som igangsettes med dette planprogrammet. Planen fremmes gjennom et samarbeid mellom Andøy kommune og Andøya Space Center AS.

Planprogrammet skal redegjøre for formålet med planarbeidet, vesentlige problemstillinger, hvilke alternativer som vil bli utredet, behovet for utredninger og hvordan planprosessen skal gjennomføres, spesielt medvirkningsdelen.

Planprosess og fremdrift for områdereguleringen

Norconsult AS utarbeider planen for Andøya Space Center, i samarbeid med Andøy kommune. Planlagt tiltak krever konsekvensutredning.

- Planvarsel: annonse i Andøyposten, Bladet Vesterålen og Vesteraalens Avis, i uke 44 og brev eller epost direkte til berørte parter/naboer og myndigheter.
- Forslag til planprogram legges ut til høring fra uke 44/2017 til og med uke 50/2017 (minimum 6 uker) Planprogrammet med vedlegg ligger på Andøya kommunes nettside og kan fås hos Norconsult. Papirutgave av varselet legges ut i kommunens ekspedisjon og på biblioteket.
- **Frist** for innsendelse av merknader og innspill til planprogrammet er **15.12.2017**
- Merknadene behandles og avklares i samråd Andøy kommunen.
- Informasjonsmøte med grunneiere, naboer og øvrige berørte parter

- Planprogram vedtas av kommunestyret
- Gjennomføring av analyser og konsekvensutredninger
- Norconsult og Andøy kommune utarbeider forslag til områderegeringsplan, planbestemmelser og beskrivelse.
- Administrasjonen fremsender planforslaget til formannskap for politisk behandling.
- 1. gangs behandling av formannskap innebærer vedtak om offentlig ettersyn/høring av planforslaget.
- Offentlig ettersyn med minimum 6 ukers merknadsfrist, berørte naboer/parter kan på nytt gi innspill og merknader, nå til detaljer og foreslåtte løsninger i planforslaget.
- Folkemøte
- Kommunal/administrativ behandling av innkomne merknader og fremstilling av sak til politikere.
- 2. gangs behandling av planforslaget av formannskap med vedtak.
- Planforslaget oversendes Kommunestyret for sluttbehandling og vedtak (vedtaket kan påklages).

Merknader til planarbeidet:

Spørsmål og henvendelse om planarbeidet kan rettes til Norconsult i Harstad, ved Uttakleiv, på tlf: 47057419.

Innspill og merknader til planvarsel rettes skriftlig på e-post til: lars.andre.uttakleiv@norconsult.com

eller pr. post til:

**Norconsult
Skoleveien 1
9407 Harstad**

innen 15.12.2017

Med vennlig hilsen
Andøy kommune



Teknisk sjef
Arne Blix

Vedlegg: Adresseliste og planprogram

Adresseliste grunneiere, interesseorganisasjoner og myndighetsparter:

Myndigheter	Adresser	
Andøy kommune ved: - Teknisk etat - Stabsfunksjon - Helse og familie - Pleie og omsorg	Postmottak Postboks 187, postmottak@andoy.kommune.no	8483 Andenes
Nordland Fylkeskommune	Fylkeshuset post@nfk.no	8048 Bodø
Fylkesmannen i Nordland	Moloveien 10 fmnopost@fylkesmannen.no	8002 Bodø
Fiskeridirektoratet region Nordland	Postboks 185 Sentrum postmottak@fiskeridir.no	5804 Bergen
Forsvarsbygg	Postboks 405 Sentrum post@forsvarsbygg.no	0103 OSLO
Luffartstilsynet	Postboks 243 postmottak@caa.no	8001 Bodø
AVINOR	Postboks 150 post@avinor.no jonny.johansen@avinor.no	2061 Gardermoen
Miljødirektoratet	Postboks 5672 Sluppen post@miljodir.no mari.lise.sjong@miljodir.no	7485 Trondheim
Klima- og miljødepartementet	Postboks 8013 Dep postmottak@kld.dep.no	0030 Oslo
Kommunal- og moderniseringsdepartementet	Postboks 8112 Dep postmottak@kmd.dep.no	0032 Oslo
Universitetet i Tromsø, Tromsø Museum	Postmottak postmottak@uit.no	Universitetet i Tromsø, Tromsø Museum
Statens vegvesen, Region nord	Postboks 1403 firmapost-nord@vegvesen.no	8002 BODØ
Nasjonale turistveger Statens vegvesen v/Turistvegseksjonen	jan.andresen@vegvesen.no hugo.fagermo@vegvesen.no	
Telenor AS, senter for nettutbygging	Boks 7150 snf@telenor.no	5020 BERGEN
Sametinget	Avjoargeaidnu 50 samediggi@samediggi.no	9770 KARASJOK
Norges vassdrags- og energidirektorat, Region Nord	Kongensgate 14-18 rn@nve.no	8514 NARVIK
Direktoratet for mineralforvaltning med Bergmesteren for Svalbard	Boks 3021, Lade mail@dirmin.no	7441 Trondheim
Kystverket Nordland	Postboks 1502 post@kystverket.no	6025 Ålesund
Direktoratet for samfunnsikkerhet og beredskap	Postboks 2014 postmottak@dsb.no	3103 Tønsberg
Oljedirektoratet	Postboks 600 postboks@npd.no	4003 Stavanger
Riksantikvaren	Postboks 8196 Dep postmottak@ra.no	0034 Oslo
<u>Nabokommuner</u>		
Øksnes kommune	post@oksnest.kommune.no	8430 MYRE
Sortland kommune	postmottak@sortland.kommune.no	8401 Sortland
Harstad kommune	postmottak@harstad.kommune.no	9479 Harstad

<u>Interessegrupper/institusjoner</u>		
Vesterålen friluftsråd	Kjøpmannsgata 2 postmottak@vestreg.no	8400 Sortland
Andøy Historielag		8485 DVERBERG
Andøy JFF		8480 ANDENES
Andøy Fiskarlag	Daniel Olaisens vei 18	8480 ANDENES
Andøy Bonde- og Småbrukarlag	Ann-Christine Theodorsen Dverberg Prestegård	8485 Dverberg,
ANDØY NÆRINGSFORENING	Sjøgata 25	8480 Andenes

Grunneiere:

EIENDOM	NAVN	ADRESSE	EIENDOM	NAVN	ADRESSE
			1871 - 5/26	STAVE ANDERS	STADIONVEIEN 5. 8480 ANDENES
1871 - 4/8 4/8/0/0	NORDJORD HELGA	ÅKNES 8484 RISØYHAMN	1871 - 6/7 6/7/0/0	TUPPEN BJØRG- E TRUDVANG-A	STALHEIMVEIEN 9 9403 HARSTAD
1871 - 4/8 4/8/0/0	NORDJORD PER BERNT	ÅKNES 8484 RISØYHAMN	1871 - 6/7 6/7/0/0	TUPPEN DANIEL JOHN	STALHEIMVEIEN 9 9403 HARSTAD
1871 - 5/1 1871 - 5/6 1871 - 5/7 5/1/0/0 5/6/0/1 1871 - 6/2 1871-6/11 Fellesareal for 6/2	KNÆDAL GLENN PETER	ÅKNES 8484 RISØYHAMN	1871 - 6/8 6/8/0/0	LEINONEN KAI JUHANİ	MANGLER
			1871 - 6/8 6/8/0/0	VAARAMA PIRJO HANNELE	MANGLER
			1871 - 6/9 6/9/0/1; 6/9/0/2	LYNGRA GEIR HENNING ALPØY	8484 RISØYHAMN
1871 - 5/2 5/2/0/0; 5/2/0/1 1871 - 6/3 6/7/0/0 1871 - 6/6 6/6/0/0 1871-6/11 Fellesareal for 6/1 1871-6/11 Fellesareal for 6/3 1871-6/11 Fellesareal for 6/6	KRISTOFFERS EN SVEIN H M	SØRMELA 8484 RISØYHAMN	1871 - 6/10 SANDHAUGA N,6/10/0/0	UHRE ANNE HELENE	GRØNLANDSVEGE N 61 9013 TROMSØ
			1871 - 6/10 SANDHAUGA N,6/10/0/0	UHRE HANS ANTON	HØGHOLTET 30 9414 HARSTAD
			1871 - 7/1 BØ,7/1/0/0; BØ,7/86/0/0 1871 - 7/2 BØ,7/2/0/0 1871-7/88 Fellesareal for 7/1 1871-7/88 Fellesareal for 7/2	MIDTGÅRD JOHN ARE	BØ 8484 RISØYHAMN
1871 - 5/4 1871 - 6/1	KRISTOFFERS EN SVEIN H M	SØRMELA 8484 RISØYHAMN	1871 - 7/3 BØ,7/3/0/0 1871-7/88 Fellesareal for 7/3	PETTERSEN MARIT HELENE	ALBATROSSVEIEN 12 8480 ANDENES
1871 - 5/5	ELLINGSEN LIV SYNNOVE	FYRVEGEN 2 8410 LØDINGEN	1871 - 7/4 BØ,7/4/0/0 1871-7/88 Fellesareal for 7/4	ANDREASSEN ASGEIR	8484 RISØYHAMN
1871 - 5/13 5/13/0/0 1871 - 5/22 1871 - 7/48	ANDØY KOMMUNE	Postboks 187 8483 ANDENES	1871 - 7/6 1871 - 7/30 BØ,7/30/0/1; BØ,7/30/0/2 1871-7/88 Fellesareal for 7/1871-7/88 Fellesareal for 7/6/30	ELVERUM EINAR HENNING	BØ 8484 RISØYHAMN
1871 - 5/17 5/17/0/0 1871 - 5/18	HAUKLAND JAN HÅKON	ÅKNES 8484 RISØYHAMN	1871 - 7/7 BØ,7/7/0/0; BØ,7/7/0/1 1871-7/88 Fellesareal for 7/7 1871 - 7/93 BØ,7/93/0/0	PAULSEN ANDRE	BØ 8484 RISØYHAMN
1871 - 5/23	ANDERSEN LEIF KRISTIAN	(mangler)	1871-7/88 Fellesareal for 7/8 7/42	PAULSEN HERMOD	BØ 8484 RISØYHAMN
1871 - 5/23	ANDERSEN PETTER ARNT	(mangler)	1871 - 7/8 BØ,7/8/0/0 1871-7/88 Fellesareal for 7/42 1871-7/88 Fellesareal for 7/8	PEDERSEN KIRSTEN LEHNE	BØ 8484 RISØYHAMN
1871 - 5/24	OLSEN RANNI KIRSTI	KONG HANS GATE 17 8480 ANDENES	1871 - 7/9 BØ,7/9/0/0; 7/9/0/1 1871 - 7/31 1871 - 7/33	JOHANSEN KJELL JOAR	BØ 8484 RISØYHAMN
1871 - 5/26 5/26/0/0; 5/26/0/1	CHRISTENSE N CAMILLA C	STADIONVEIEN 5 8480 ANDENES			
1871 - 5/28	HALS EINAR ANDREAS N	SKARSTEIN 8485 DVERBERG 8485 DVERBERG			
1871 - 5/28	HALS MAGNE GUTTORM				
1871 - 6/4 6/4/0/0 1871-6/11 Fellesareal for 6/4	BENDIKSEN MARIT HELENE	SØRMELA 8484 RISØYHAMN			
1871 - 6/5 6/5/0/0	HANSEN STEVE	HEGGENVEIEN 6 9303 SILSAND			
1871 - 7/13 BØ,7/13/0/1 1871 - 7/20 1871 - 7/34 BØ,7/34/0/0 1871 - 7/73 1871 - 7/79 1871-7/88 Fellesareal for 7/13 1871-7/88 Fellesareal for 7/20	JOHANNESSE N STIG HELGE	BØ 8484 RISØYHAMN			

1871-7/88 Fellesareal for 7/34			1871-7/88 Fellesareal for 7/31		
1871 - 7/14 BØ,7/14/0/0 1871-7/88 Fellesareal for 7/14	AMUNDSEN INGE OLAV	BRØNNFARET 14 1358 JAR	1871-7/88 Fellesareal for 7/9		
1871 - 7/15 BØ,7/15/0/0 1871 - 7/84 BØ,7/84/0/0 1871-7/88 Fellesareal for 7/15	BJARTHEIM EVA PAULSEN	SEMSVEIEN 130 3133 DUKEN	1871 - 7/9 BØ,7/10/0/0 1871-7/88 Fellesareal for 7/10	JENSEN THOR FRIDTJOV	SOLÅSEN 2 J 5223 NESTTUN
1871 - 7/16 BØ,7/16/0/0 1871-7/88 Fellesareal for 7/16	JOHANSEN OLAV	BØ8484 RISØYHAMN	1871 - 7/11 BØ,7/11/0/0 1871-7/88 Fellesareal for 7/11	GABRIELSEN ASTRID	STRANDGATA 79 8480 ANDENES
1871 - 7/16 BØ,7/16/0/0 1871-7/88 Fellesareal for 7/16	PAULSEN HANNE	BØ 8484 RISØYHAMN	1871 - 7/11 BØ,7/11/0/0 1871-7/88 Fellesareal for 7/11	OLSEN TROND AKSEL	STRANDGATA 79 8480 ANDENES
1871 - 7/17 1871-7/88 Fellesareal for 7/17	PAULSEN ANDRE	BØ 8484 RISØYHAMN	1871 - 7/12 BØ,7/12/0/0 1871 - 7/77 1871-7/88 Fellesareal for 7/12	KARLSEN KJELL ROALD	RISØYHAMN 8484 RISØYHAMN
1871 - 7/18 BØ,7/18/0/0 1871-7/88 Fellesareal for 7/18	BERG INGE BERNT	STEINVEIEN 21 9408 HARSTAD	1871 - 7/12 BØ,7/12/0/0 1871 - 7/77 1871-7/88 Fellesareal for 7/12	KARLSEN TORE	RISØYHAMN 8484 RISØYHAMN
1871 - 7/19 BØ,7/19/0/0	SOLLIE HANS MARTHIN	RINGBERGVEIEN 38 B 9404 HARSTAD	871 - 7/13 BØ,7/13/0/1 1871 - 7/20 1871 - 7/34 BØ,7/34/0/0 1871 - 7/73 1871 - 7/79 1871-7/88 Fellesareal for 7/13	JOHANNESSEN MAY ELISABETH	BØ 8484 RISØYHAMN
1871 - 7/19 BØ,7/19/0/0	TEN HOOPE JUDITH A	RINGBERGVEIEN 38 B 9404 HARSTAD	1871-7/88 Fellesareal for 7/20		
1871 - 7/22 BØ,7/22/0/0	SØRBØ RAGNAR PARELI (Død)	MANGLER	1871-7/88 Fellesareal for 7/20		
1871 - 7/23 1871-7/88 Fellesareal for 7/23	BENITEZ SANTIAGO L	BØ 8484 RISØYHAMN	1871-7/88 Fellesareal for 7/20		
1871 - 7/23 1871 - 7/24 BØ,7/24/0/0 1871-7/88 Fellesareal for 7/20	HOLANN INGVILD CECILIE	BØ 8484 RISØYHAMN	1871-7/88 Fellesareal for 7/24		
1871 - 7/25 1871-7/88 Fellesareal for 7/25	SOLVOLL ROLF KRISTIAN	8481 BLEIK	1871 - 7/39 BØ,7/39/0/0 1871-7/88 Fellesareal for 7/39	HELGESEN OLAV ARNE	MARKAHOLEN 4 4032 STAVANGER
1871 - 7/27 BØ,7/27/0/0 1871-7/88 Fellesareal for 7/27	SØRENG IVAR GUSTAV	MYRE 8485 DVERBERG	1871 - 7/40 1871 - 7/54	HAVGOLLA U.LAG	MANGLER
1871 - 7/28 BØ,7/28/0/0 1871-7/88 Fellesareal for 7/28	JOHANNESSE N LENA MARIE	RISØYHAMN 8484 RISØYHAMN	1871 - 7/41 1871 - 7/42	BØ GÅRDSFOR.V/K. MYRVANG	BØ 8484 RISØYHAMN
1871 - 7/28 BØ,7/28/0/0 1871-7/88 Fellesareal for 7/28	JOHANNESSE N TROND HERMANN	RISØYHAMN 8484 RISØYHAMN	1871 - 7/42	PEDERSEN KIRSTEN LEHNE	BØ 8484 RISØYHAMN
1871 - 7/29 BØ,7/29/0/0	FAHLE TURID	BØ 8484 RISØYHAMN	1871 - 7/44 BØ,7/44/0/0 1871-7/88 Fellesareal for 7/44	KINDLIHAGEN ELISABETH	LEIV LEAS VEI 9 4019 STAVANGER
			1871 - 7/44 BØ,7/44/0/0 1871-7/88 Fellesareal for 7/44	KINDLIHAGEN MERETE	ROSENLI 15 4015 STAVANGER
			1871 - 7/44 BØ,7/44/0/0 1871-7/88 Fellesareal for 7/44	KINDLIHAGEN STEIN ROAR	SØRLIVEGEN 11 9018 TROMSØ
			1871 - 7/44 BØ,7/44/0/0 1871-7/88 Fellesareal for 7/44	KJELLAND INGRID LUCIA K	TANGENVEGEN 32 2408 ELVERUM

1871-7/88 Fellesareal for 7/29			1871 - 7/44 BØ,7/44/0/0 1871-7/88 Fellesareal for 7/44	THORKILDSEN ASTRID BENTE	KORSBAKKVEGEN 8 2408 ELVERUM
1871 - 7/29 BØ,7/29/0/0 1871-7/88 Fellesareal for 7/29	HANSEN KURT	8484 RISØYHAMN	1871 - 7/47 BØ,7/47/0/0 1871-7/88 Fellesareal for 7/47	SØRENG GEIR KRISTIAN	JØRNS GATE 11 9405 HARSTAD
1871 - 7/32 1871-7/88 Fellesareal for 7/32	HUSE GUNNHILD JENNY	VILBERGGRENDA 12 0687 OSLO	1871 - 7/50 BØ,7/50/0/0	NYSTAD HAKON OVALD	STOKKANHAUGEN 106 7048 TRONDHEIM
1871 - 7/32 1871-7/88 Fellesareal for 7/32	SOLVANG GUNNAR (Død)	MANGLER	1871 - 7/50 BØ,7/50/0/0 1871-7/88 Fellesareal for 7/50	NYSTAD OSVALD OLE A (Død)	MANGLER
1871 - 7/32 1871-7/88 Fellesareal for 7/32	SOLVANG KÅRE (Død)	MANGLER	1871 - 7/51 BØ,7/51/0/0 1871-7/88 7/51	ISAKSEN IVAR JOHAN	NØSS 8488 NØSS
1871 - 7/32 1871-7/88 Fellesareal for 7/32	SOLVANG OLAUG HANNA	LINDEBERGÅSEN 14 D 1068 OSLO	1871 - 7/52 BØ,7/52/0/0	NESHEIM CATHERINE M	BERGANVEIEN 62 3133 DUKEN
1871 - 7/35 BØ,7/35/0/0 1871 - 7/55 7/64/0/0 1871 - 7/64 7/64/0/0 1871-7/88 Fellesareal for 7/35 1871 - 7/95	SEPPOLA LIBBETH	BØ 8484 RISØYHAMN	1871 - 7/65 BØ,7/65/0/0	MYRVANG ARILD	HEIRYGGEN 10 8614 MO I RANA
			1871 - 7/65 BØ,7/65/0/0	MYRVANG TOM	JEKTVEGEN 23 9017 TROMSØ
			1871 - 7/65 BØ,7/65/0/0	MYRVANG YNGVE	MARIA FEGTHS GATE 31 C 3041 DRAMMEN
			1871 - 7/67 BØ,7/67/0/0	ELVERUM KARIN ODDLAUG	BAKKELIA 24 9406 HARSTAD
			1871 - 7/68 BØ,7/68/0/0	FAHLE ARNE- RAYMOND HANSEN	BØ 8484 RISØYHAMN
1871 - 7/36 BØ,7/36/0/0 1871-7/88 Fellesareal for 7/36	LARSEN BÅRD ØYSTEIN	MARKVEIEN 10 8450 STOKMARKNES	1871 - 7/69 BØ,7/69/0/0	JØRGENSEN STEINAR ARILD	BØ 8484 RISØYHAMN
			1871 - 7/70 BØ,7/70/0/0	JOHANSEN PER JOHAN S	BØ 8484 RISØYHAMN
1871 - 7/37 BØ,7/37/0/0 1871-7/88 Fellesareal for 7/37 1871 - 7/91	NIELSEN LIBBETH	VASSTEIGEN 173	1871 - 7/71 BØ,7/71/0/0	NYSTAD ISABELL	BØ 8484 RISØYHAMN
			1871 - 7/74 BØ,7/74/0/0	PAULSEN LIV HEIDI	GRØNNLIVEIEN 7 A 9409 HARSTAD
1871 - 7/77	SØRENG IVAR GUSTAV	MYRE 8485 DVERBERG	1871 - 7/77	FAGERVOLL ARON OSVALD (Død)	V/ADV. TØLLEFSEN, POSTBOKS 161 9252 TROMSØ
1871 - 7/78 BØ,7/78/0/0	PAULSEN THOR WILLY	BØ 8484 RISØYHAMN	1871 - 7/77	JOHANSEN SVEIN WIGGO	VASSTEIGEN 173 5141 FYLLINGSDALEN
1871 - 7/80 BØ,7/80/0/0	JENSSEN LILL-RANDI M	OSELVA 8432 ALSVÅG	1871 - 7/77	PAULSEN SIGNOR OLE	BØ 8484 RISØYHAMN
1871 - 7/80 BØ,7/80/0/0	JENSSEN TOMMY	OSELVA 8432 ALSVÅG	1871 - 11/29 1871 - 11/29	NILSEN HELGE ROAR	EIDSVÅGVEIEN 98 A 5101 EIDSVÅGNESET
1871 - 7/82 BØ,7/82/0/0	NILSSEN ODD STEINAR	BØ 8484 RISØYHAMN	1871 - 64/1 1871 - 64/8 1871 - 64/10	NORDLAND FYLKESKOMMU NE	8048 BODØ
1871 - 7/83 BØ,7/83/0/0	GOOS CORNELIUS EBE SJOERD	BANKASTRAAT 56, 3312 GE DORDRECHT, NEDERLAND	1871 - 64/1 1871 - 64/8 1871 - 64/10	STATENS VEGVESEN REGION NORD	Postboks 1403 8002 BODØ
1871 - 7/83 BØ,7/83/0/0	HANIKA SUSANNA THERESIA H	BANKASTRAAT 56, 3312 GE DORDRECHT, NEDERLAND	1871 - 10/22 ,10/22/0/0; ,10/35/0/1 1871 - 10/35 ,10/35/0/1 1871 - 10/36 ,10/36/0/0 1871 - 11/26	HANSSON DAG	HEGGBÆRSVING EN 12 9403 HARSTAD
1871 - 7/84 BØ,7/84/0/0	BJARTHEIM TOR OLAV	SEMSVEIEN 130 3133 DUKEN	1871 - 10/23 1871 - 10/24 BJØRNSKINN ,10/24/0/0; 10/24/0/1	DAHL FINN HUGO	BJØRNSKINN 8484 RISØYHAMN
1871 - 7/86 BØ,7/86/0/0	JOHANSEN SOLLAUG P A	BØ 8484 RISØYHAMN	1871 - 10/36 BJØRNSKINN ,10/36/0/0	HANSEN HARALD	MANGLER
1871 - 7/87 BØ,7/87/0/0	PLACE MERETE MAY	MANGLER	1871 - 10/36 EINAR	MANGLER	MANGLER
1871 - 7/87 BØ,7/87/0/0	PLACE SIRI JOHANNE	MANGLER			
1871 - 7/89 7/89/0/0 1871 - 7/90	HANSEN ASTRID	ØGÅRDSVEIEN 24 3120 NØTTERØY			
1871 - 7/89 7/89/0/0 1871 - 7/90	OLSEN ROAR HARRY	ØGÅRDSVEIEN 24 3120 NØTTERØY			
1871 - 7/92 7/92/0/0	JOHANNESSE N JAN HARRY	MARIHØNEVEIEN 1 3172 VEAR			
1871 - 7/93 BØ,7/93/0/0	MIDTGÅRD LIBBETH MARTINE	BØ 8484 RISØYHAMN			

1871 - 10/1 BJØRNSKINN N,10/1/0/0 1871 - 10/4 BJØRNSKINN N,10/4/0/0 1871 - 10/26 BJØRNSKINN N,10/26/0/0	BERTINUSSE N BJØRN OLE	NOMEVEGEN 22 B 3733 SKIEN	BJØRNSKINN ,10/36/0/0		
			1871 - 10/36 BJØRNSKINN ,10/36/0/0	HANSSEN SIMON	MANGLER
			1871 - 10/36 BJØRNSKINN ,10/36/0/0	HANSSEN ØYVIND	MANGLER
1871 - 10/2 BJØRNSKINN N,10/2/0/0 1871 - 10/7 BJØRNSKINN N,10/7/0/0 1871 - 10/5 1871 - 10/30 BJØRNSKINN N,10/30/0/0; 10/30/0/1	KLEPPE BORNI	BJØRNSKINN 8484 RISØYHAMN	1871 - 10/36 BJØRNSKINN ,10/36/0/0	HEGSELUND BRITT (Død)	MANGLER
			1871 - 10/36 BJØRNSKINN ,10/36/0/0	LØNNUM GERD (Død)	MANGLER
			1871 - 10/36 BJØRNSKINN ,10/36/0/0	WENBERG MARGOT (Død)	MANGLER
			1871 - 10/37 BJØRNSKINN ,10/37/0/0	PETTERSEN NONI JOHANNE	BJØRNSKINN 8484 RISØYHAMN
1871 - 10/3	REINSNES ANNE MARGRETHE	PEDER ANKERS VEI 11 D 1358 JAR	1871 - 11/9 STOKLAND,1 1/9/0/0	OLUFSEN ASBJØRN MIGNOR	VENUSVEGEN 25 9024 TOMASJORD
1871 - 10/3	REINSNES KOLV RUNE	FINSTADRABEN 37 1475 FINSTADJORDET	STOKLAND,1 1/24/0/0	KAROLIUSSEN METTE ODDVEIG	RISØYHAMN 8484 RISØYHAMN
1871 - 10/3	REINSNES RIGMOR MARIE	LYSEHAGAN 50 0383 OSLO	1871 - 11/25 TRANES,11/2 5/0/0	KAROLIUSSEN AUDHILD H (Død)	MANGLER
1871 - 10/11 BJØRNSKINN N,10/10/0/0	HANSSEN STURE DAN	AKEBAKKEN 28 9440 EVENSKJER	1871 - 11/27	BRUVOLL PETTER ANDREAS	LEIL. 104, ROVEVEIEN 31 3085 HOLMESTRAND
1871 - 10/11 1871 - 10/25 BJØRNSKINN N,10/25/0/0	JOHANSEN GEIR JOHNNY	BJØRNSKINN 8484 RISØYHAMN	1871 - 11/27	PETTERSEN FINN HEROLD	SKOGÅSVEGEN 5 9011 TROMSØ
1871 - 10/20 BJØRNSKINN N,10/20/0/0 1871 - 10/29	NILSSEN LIV TERESE	JOHN BJØRGUMS VEG 47 7092 TILLER	1871 - 11/27	PETTERSEN PER MARTIN	ÅSHØGDVEGEN 621 2360 RUDSHØGDA
1871 - 10/51 BJØRNSKINN N,10/51/0/0; 10/51/0/1	NILSEN ARNE KJELL	MANGLER	1871 - 11/27	PETTERSEN SVERRE	SELBERGVEIEN 1 8200 FAUSKE
1871 - 11/2	FLOVIK LIBBETH	SOLSTRANDVEGEN 134 B 9020 TROMSDALEN			
1871 - 11/4 STOKLAND, 11/4/0/0	LUND METTE SYNØVE	STOREHOLSVEIEN 7 4020 STAVANGER			